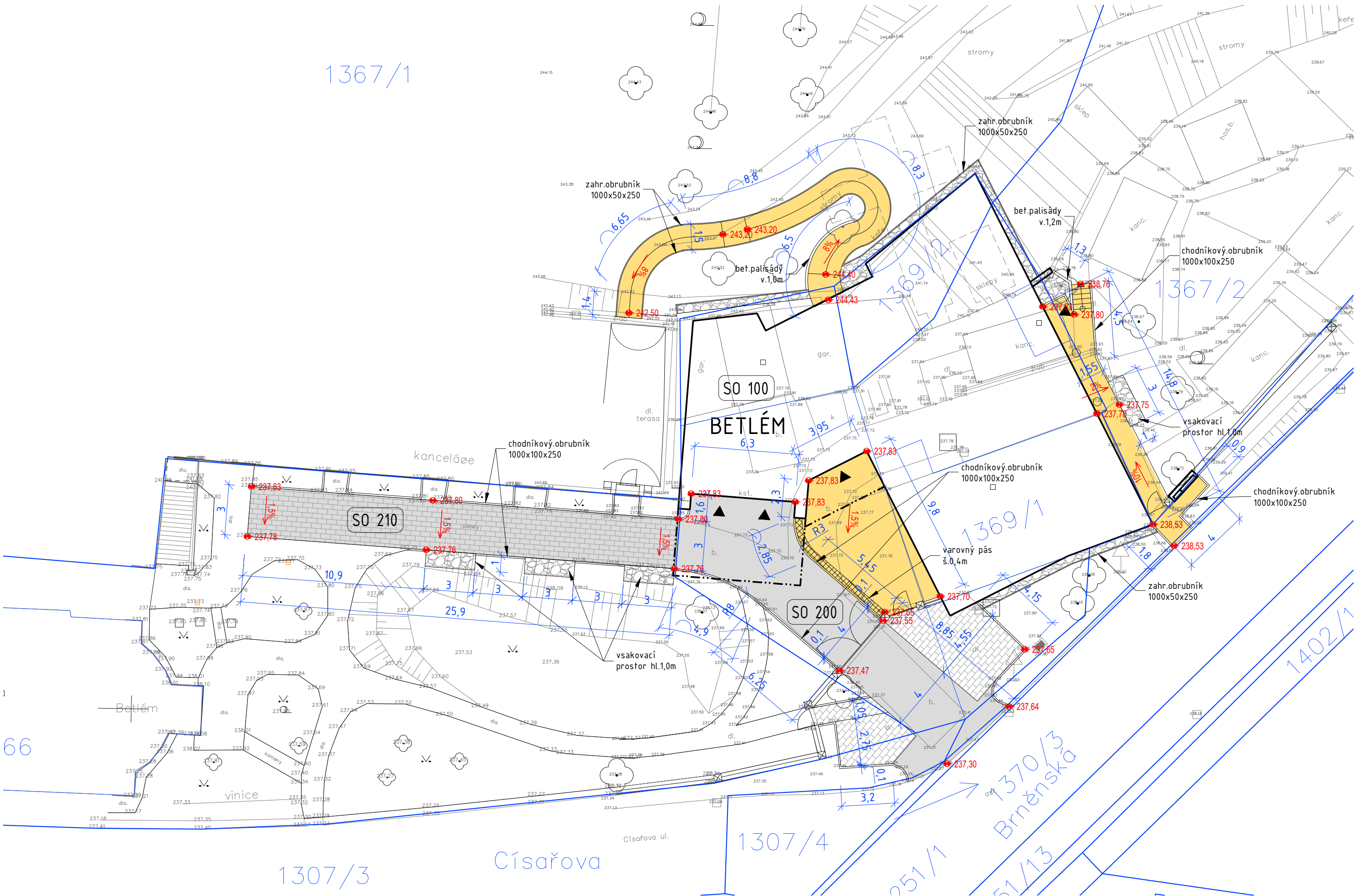


DOMOV BETLÉM | SO200_210_KOMUNIKACE



LEGENDA PLOCH

- CHODNÍK
nový - dlažba
- VJEZDOVÁ KOMUNIKACE
nová - dlažba pojízdná
- AREÁLOVÁ KOMUNIKACE
nová - dlažba pojízdná
- PARKOVACÍ STÁNÍ
oprava stávající cca. 50% - dlažba pojízdná
- OKAPOVÝ CHODNÍK, VSAKOVACÍ PROSTOR
nové - práně říční kamenivo

0,000 = 237,850 m n. m. B.p.v.
generální projektant

projektant části

A99

Atelier 99 s.r.o.
Purkyňova 71/99
612 00 Brno

architekt	Ing. arch. Radim Lička	vypracoval	Ing. Roman Vrba
HIP	Ing. Roman Vrba	kreslil	Ing. Roman Vrba
kontroloval	Ing. Josef Pirochta	zodp. projektant	Ing. Josef Pirochta
stavebník	Diakonie ČCE - středisko Betlém, Císařova 394/27, 69172 Klobouky u Brna		
místo stavby	Císařova 394/27, 69172 Klobouky u Brna		

DOMOV BETLÉM KLOBOUKY U BRNA

název stavby	SO200, 210
objekt	KOMUNIKACE A ZPEVNĚNÉ PLOCHY PRO PĚŠÍ
část	
název dokumentu	SITUACE

pare číslo

dokument	17-03
datum	06/2018
formát	3 x A4
stupeň	DPS
revize	00
měřítka	1:200
číslo přílohy	101